

事務クラーク 仕事の流れ



社会福祉法人 恩賜財団 済生会和歌山病院

病院の特徴

- ・急性期医療を基本に機能と特性を明確にする。
- ・患者さんの立場にたって、安全で質の高い医療を効率的に提供する。
- ・透明性、公共性を保ち、地域社会と連携を密にし、地域から求められる病院にする。

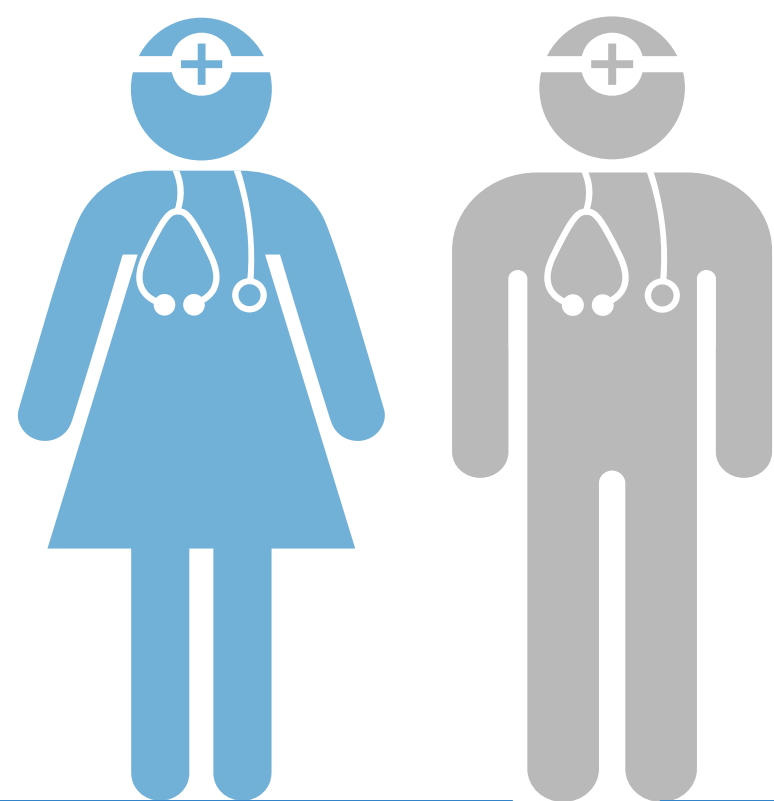


「地域とともに、和歌山と共に、これからも共に、済生会和歌山病院」

地域社会に親しまれ、信頼され、患者さんも職員も元気が出る病院をめざしています。

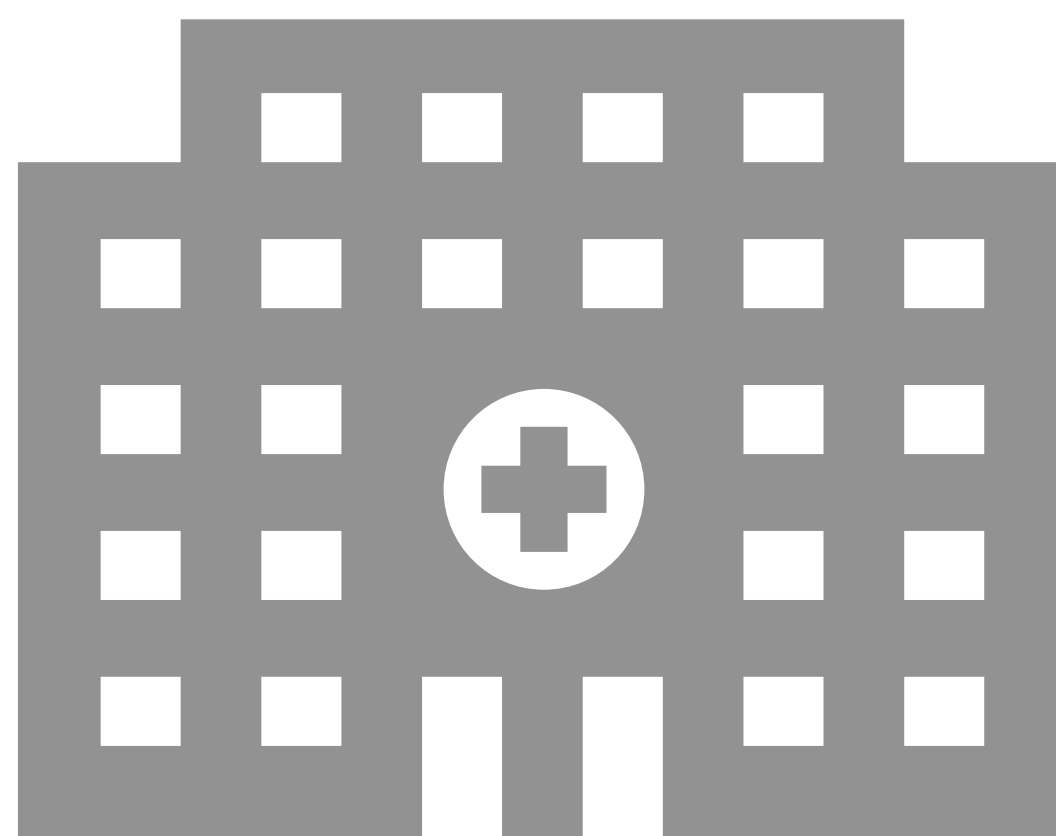
病院の規模

職員：387名



病床：200床

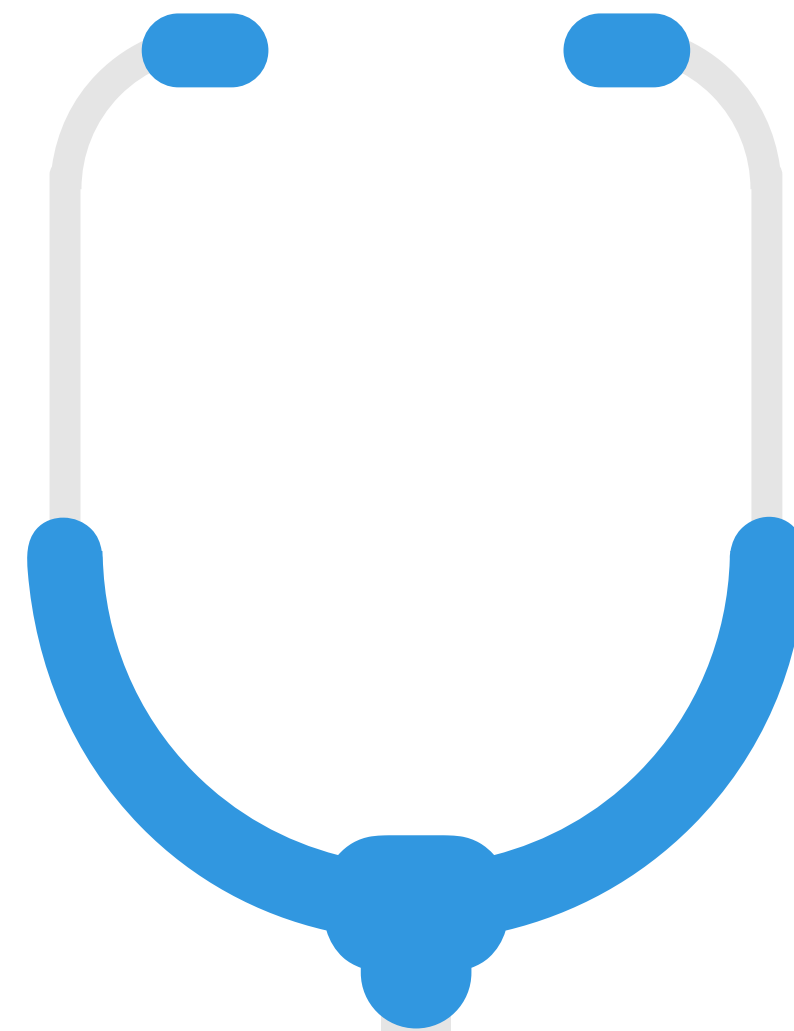
- ・急性期：160床
- ・回復期：40床



2025年2月現在

診療科目

全16科目



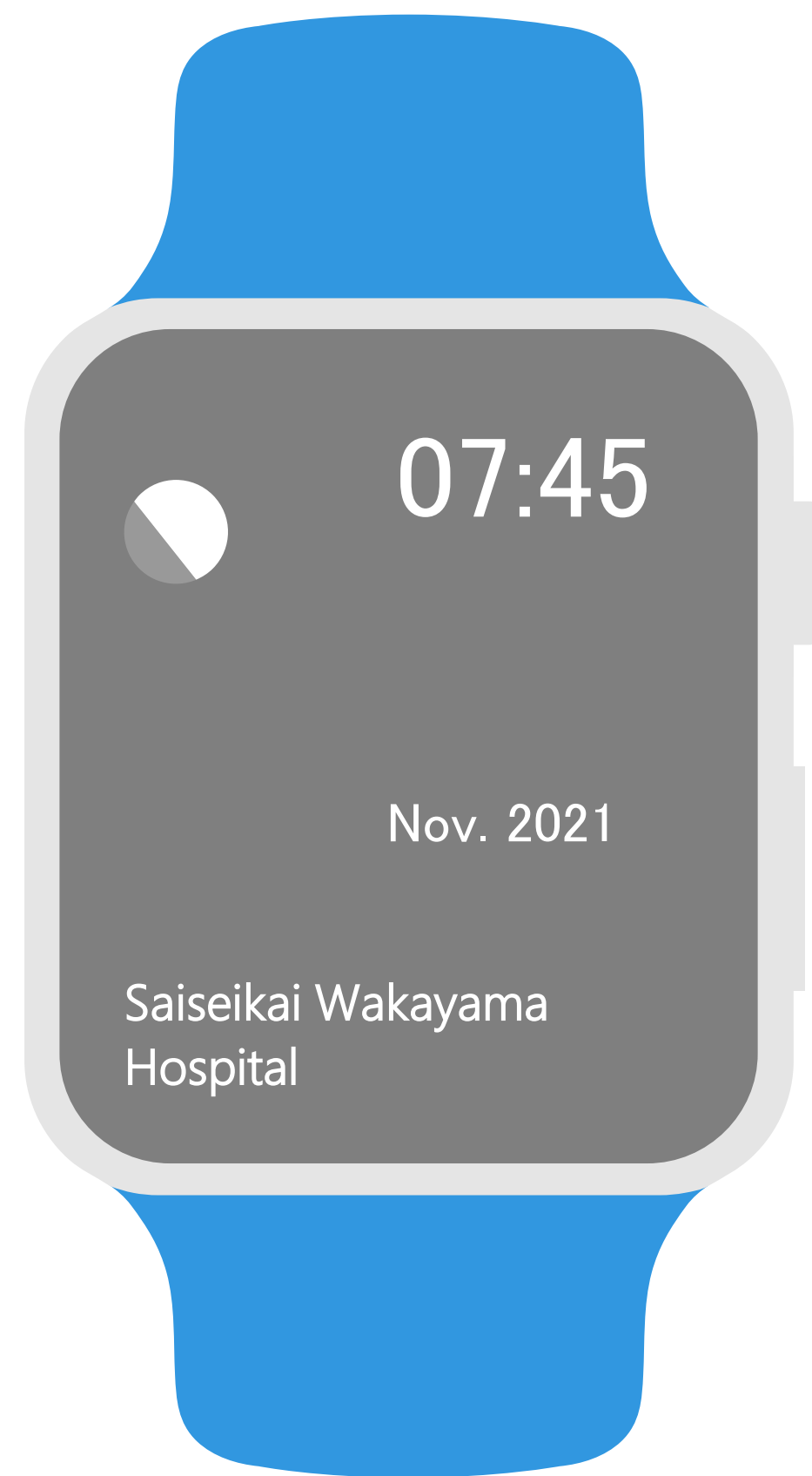
内科・糖尿病代謝内科・消化器内科・循環器内科・外科・整形外科

脳神経外科・血管外科・皮膚科・泌尿器科・眼科・耳鼻いんこう科

放射線科・人工透析内科・麻酔科・リハビリテーション科

2025年2月現在

窓口業務 主な1日の流れ

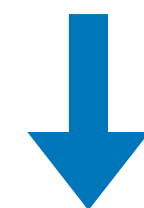


07:45



各診察室と窓口の準備(パソコンの立ち上げ等)

08:15



患者さんの検査案内(体重測定等)
窓口での患者さん対応

09:00



※上記業務に加えて
次回予約票・院外処方箋のお渡し

14:00



翌日予約患者さんの準備

16:00



各診察室と窓口の片付け

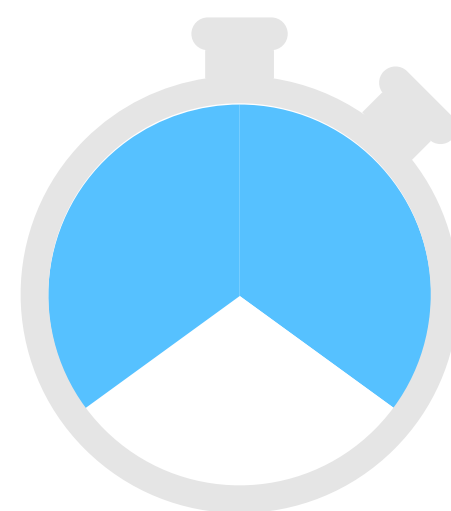
17:15

勤務形態

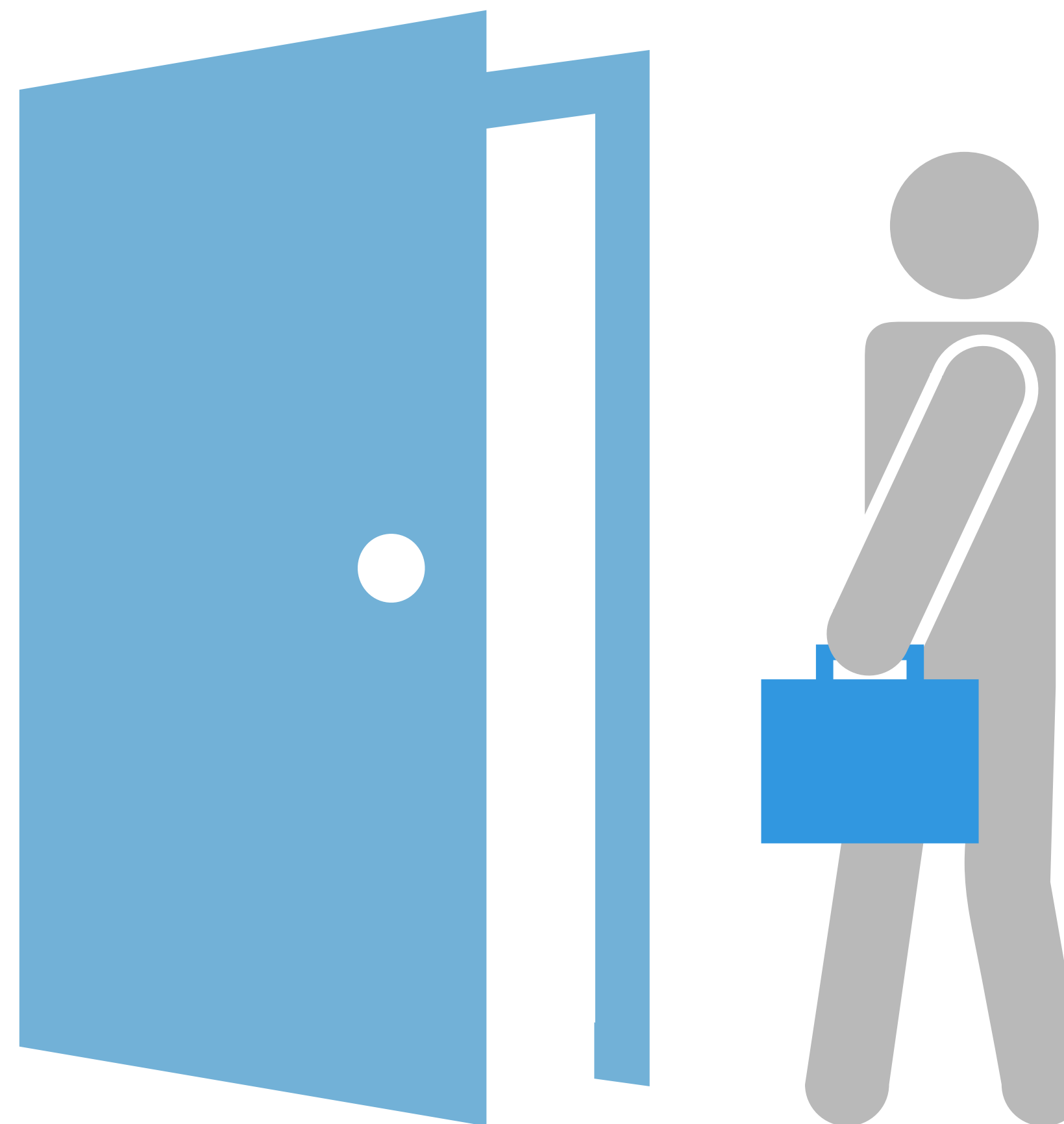
交代制あり
3か月後、日当直業務あり



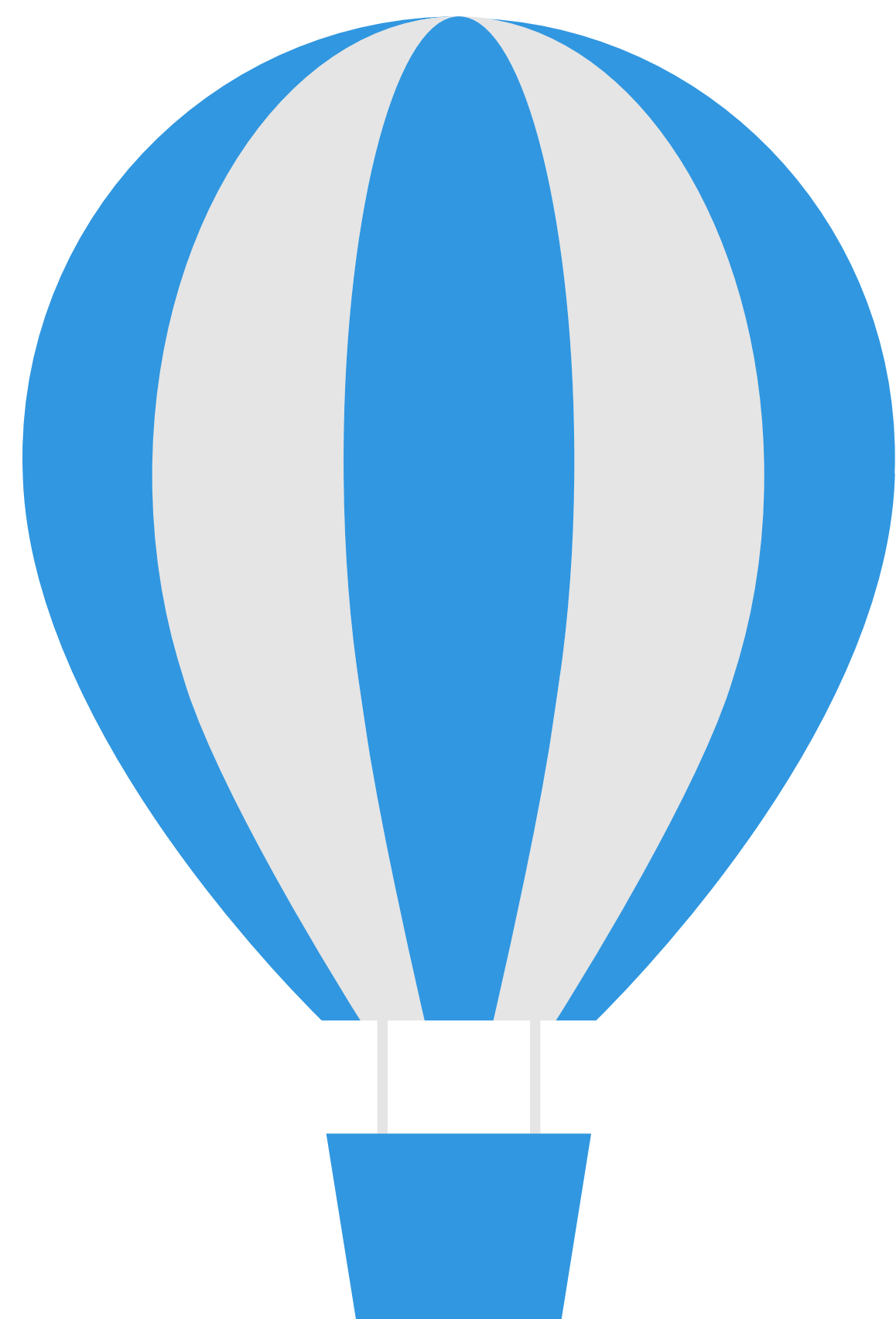
7:45~16:30



8:30~17:15



休日・休暇等



休日・休暇

週休2日制・年末年始
※基本は土日祝休みですが、
出勤していただく場合があります。



6か月経過後の年次有給休暇日数

10日

給与等



時間給 : 1.000円

月額換算:

フルタイム勤務: 155.000円 (1,000円 × 7.75時間 × 20日)

午前半日勤務: 90,000円 (1,000円 × 4.5時間 × 20日)



通勤手当 : 実費(上限あり)



入職後のおおまかな研修スケジュール

先輩クラークが付いてしっかりサポートします。
初めての方でも安心してご応募ください！！



入職～1週間

診察までの流れや
病院システムを見学する



2週間目～

基本伝票の回し方を
覚える



3週間目～

患者さんの検査案内の作成、検
査案内を行う



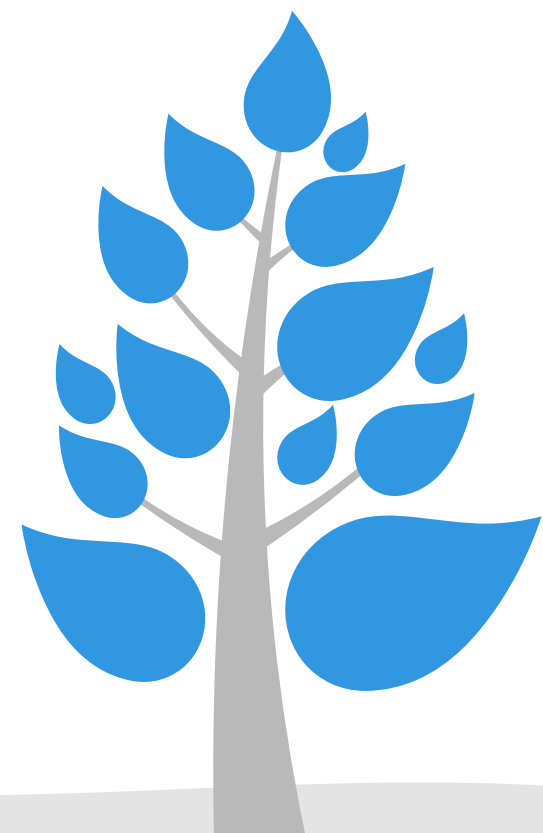
4週間目～

翌日の準備を行う



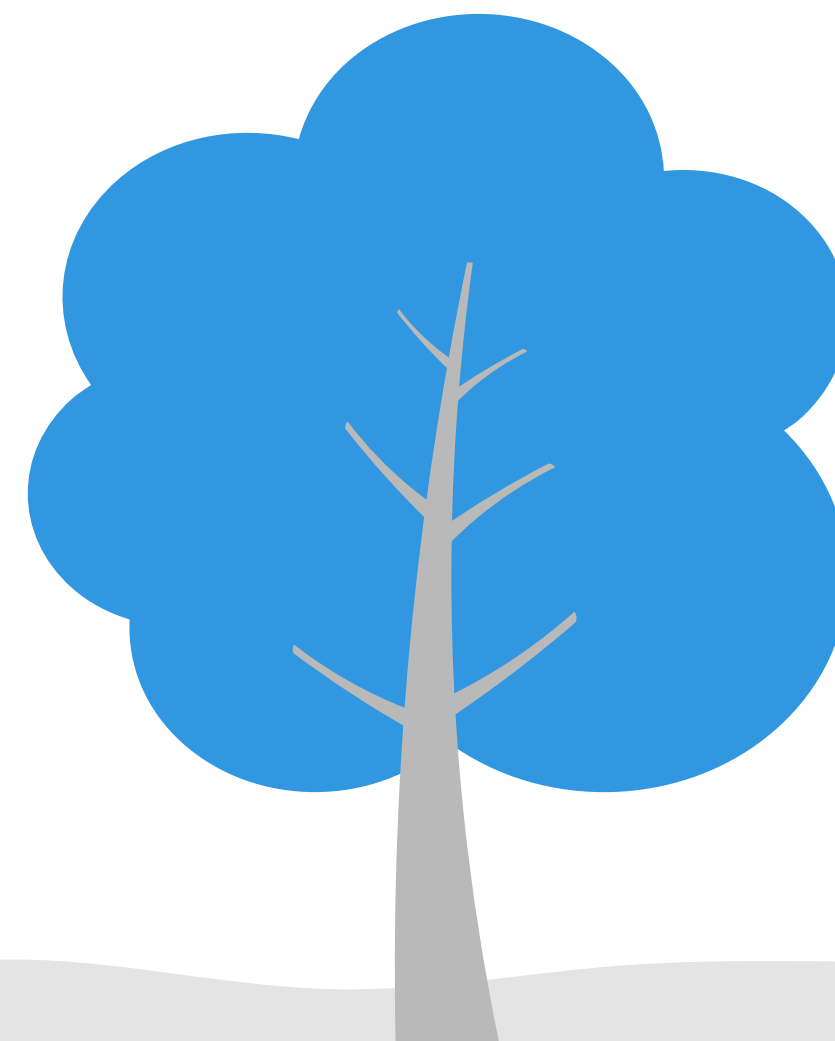
1カ月目～

上記業務の繰り返し
(応用編)



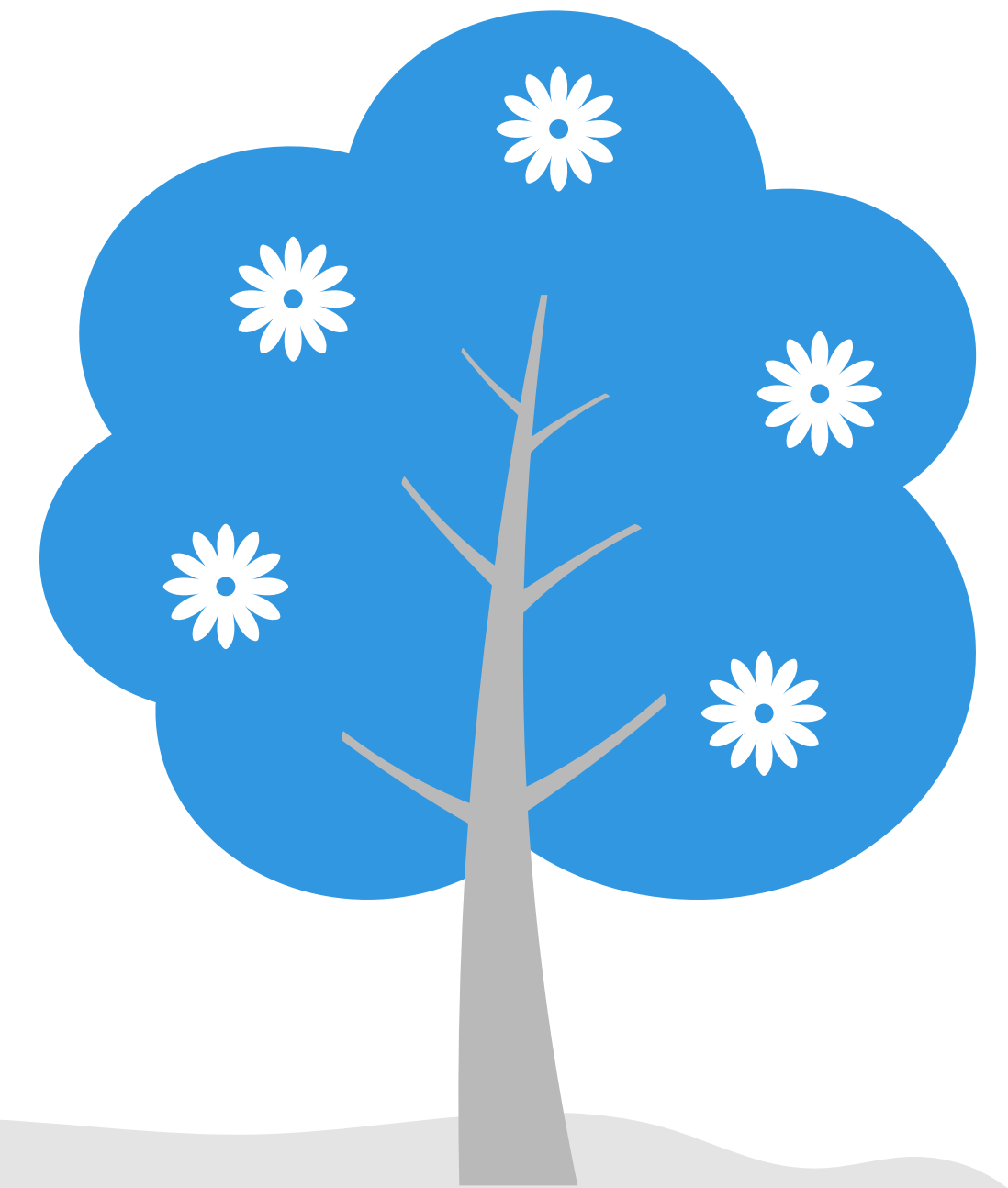
3カ月目～

早出シフトでの勤務を開始する



5カ月目～

次回予約・検査説明・
処方箋等を患者さんに渡す



6カ月目～

遅出シフト勤務を開始する

よくある質問

専門用語を全く知らないのですが大丈夫ですか？



大丈夫です！一緒にゆっくり学んでいきましょう。



医師や看護師は怖くないですか？



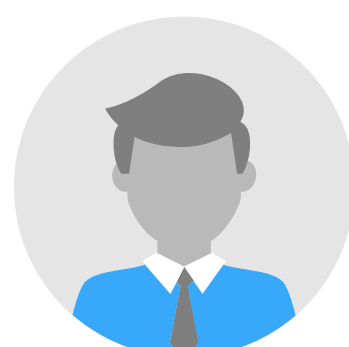
怖くないですよ(笑)医療の質にも関わるため、
職種の垣根をこえたコミュニケーションが活発な環境です。



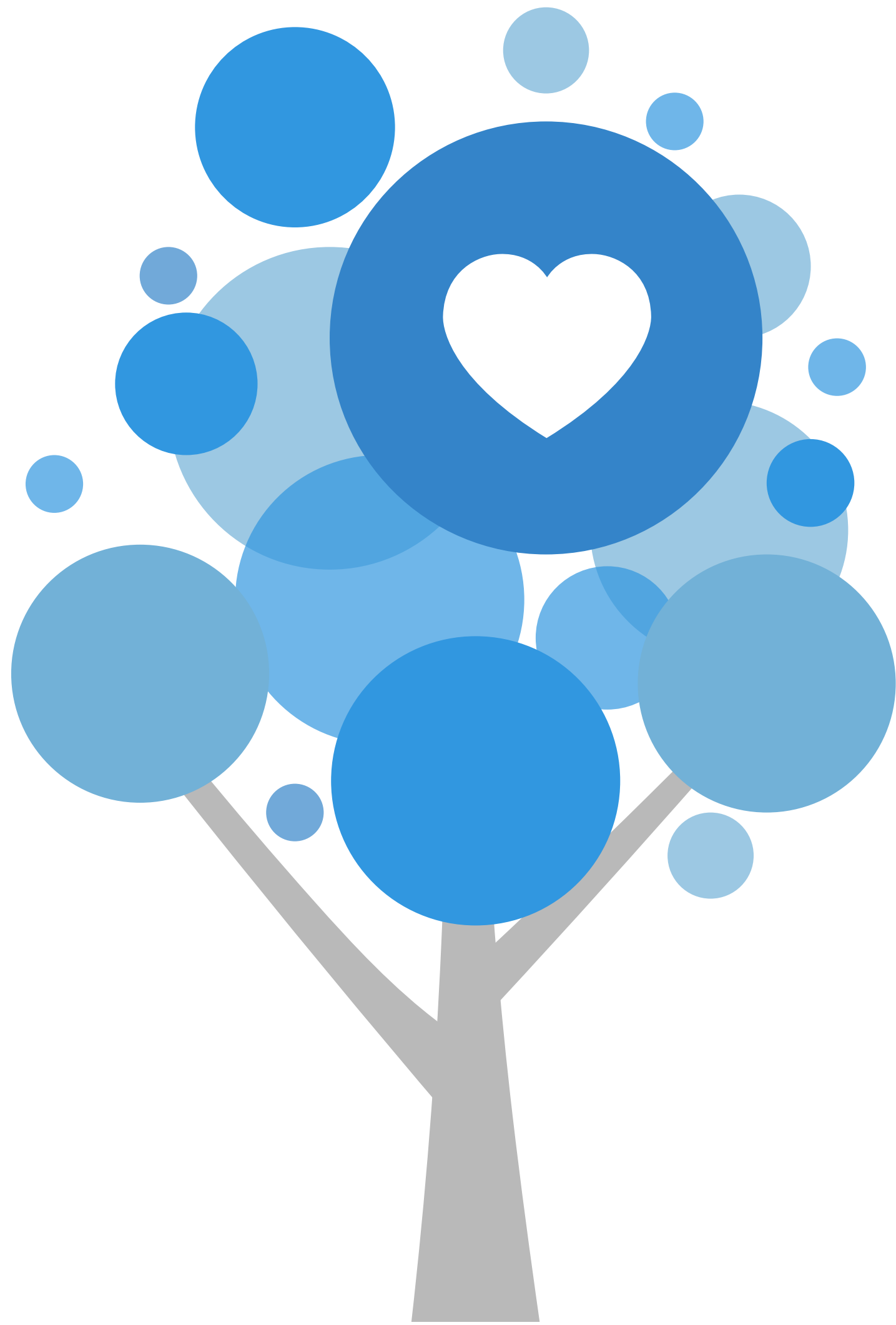
命に関わる現場に、素人が入っても大丈夫ですか？



不安だとは思いますが、がんばってもらえるよう、
私たちも精一杯サポートします。未経験者も多数活躍しています！



先輩からのメッセージ



患者さんと医師の間に立ち、とてもやりがいがあります。

患者さんに「いつもありがとう」と言ってもらえ、嬉しい気持ちになり、がんばることができます。

他職種（薬剤師・看護師・放射線技師 等）の方とも接するので、刺激にもなります。