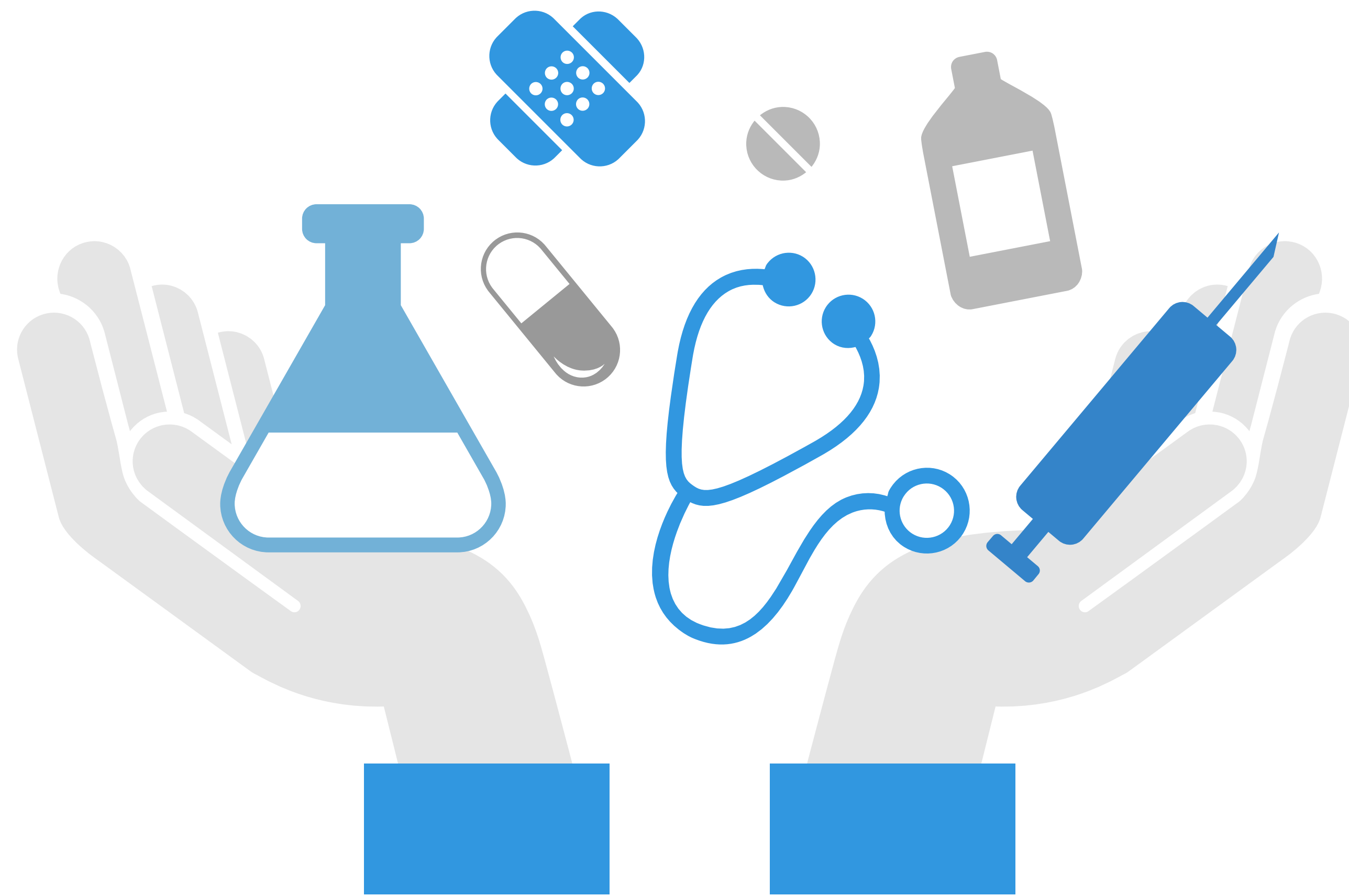


# 事務クラーク 仕事の流れ



社会福祉法人 恩賜財団 済生会和歌山病院

# 病院の特徴

- ・急性期医療を基本に機能と特性を明確にする。
- ・患者さんの立場にたって、安全で質の高い医療を効率的に提供する。
- ・透明性、公共性を保ち、地域社会と連携を密にし、地域から求められる病院にする。

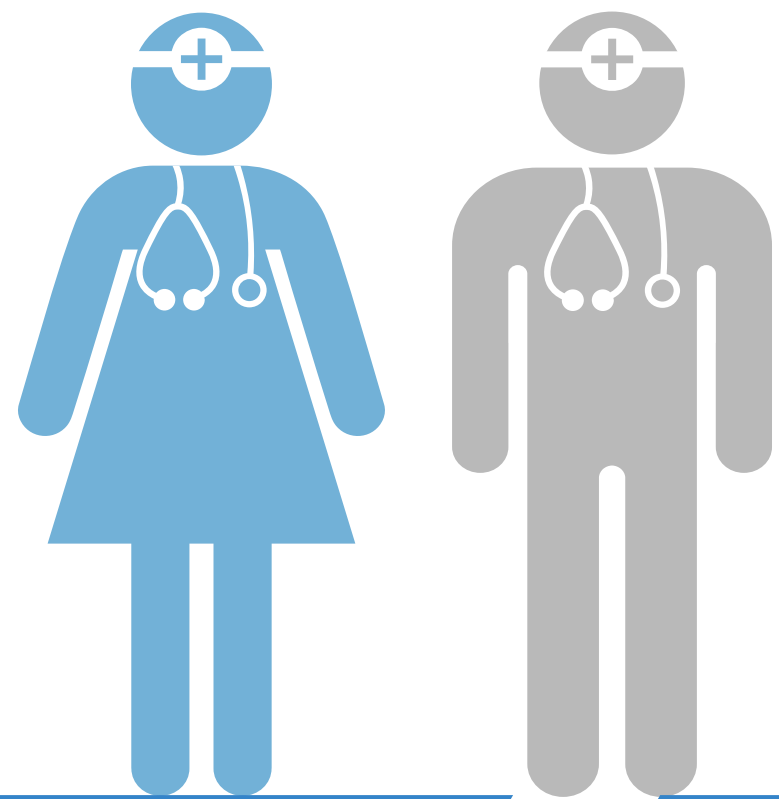


**「地域とともに、和歌山と共に、これからも共に、済生会和歌山病院」**

地域社会に親しまれ、信頼され、患者さんも職員も元気が出る病院をめざしています。

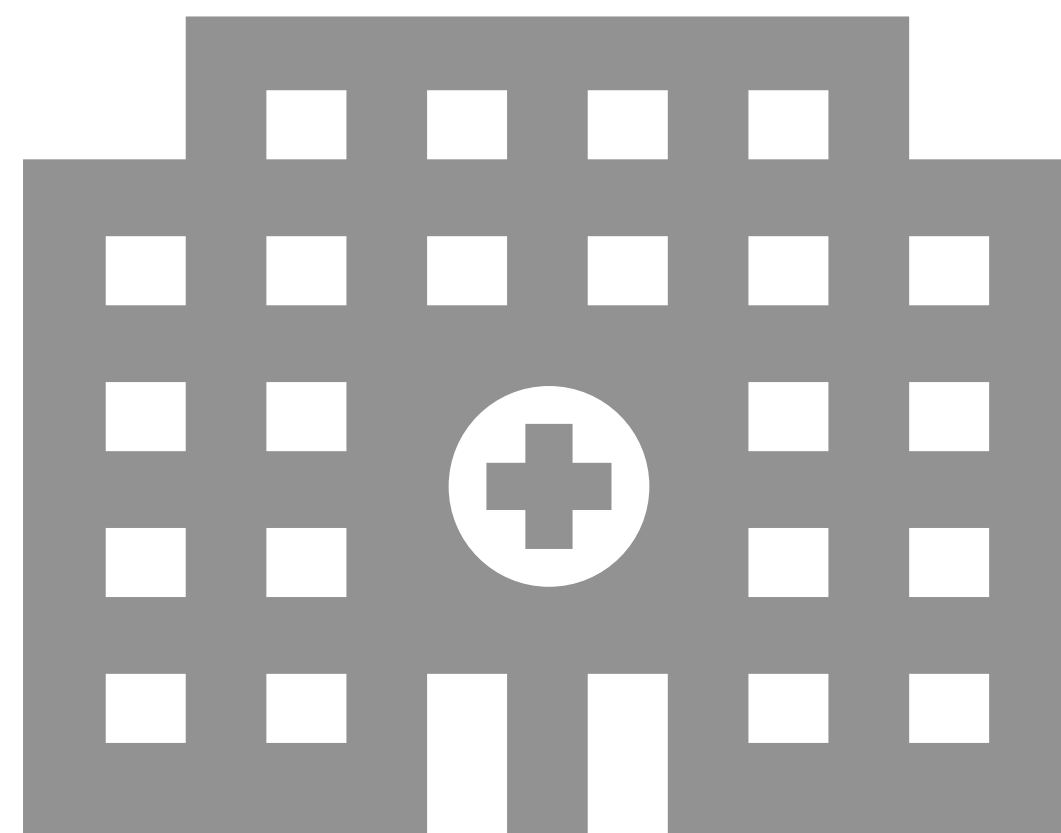
# 病院の規模

職員：373名



病床：200床

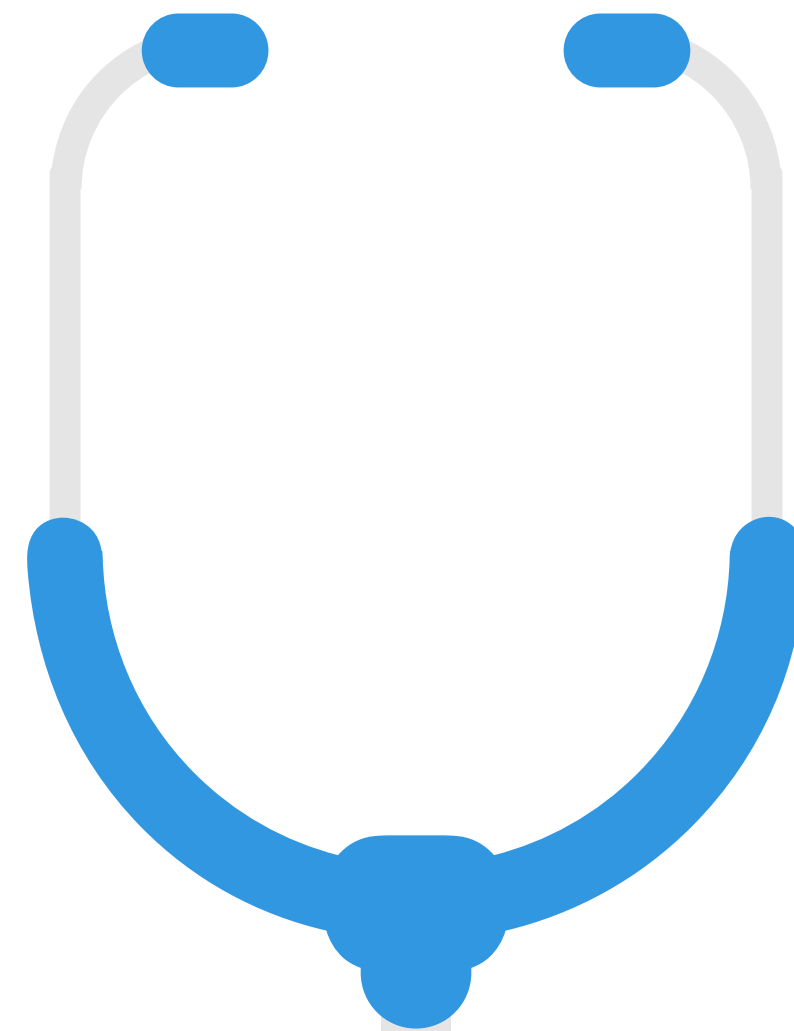
- ・急性期：160床
- ・回復期：40床



2021年9月現在

# 診療科目

全16科目



内科・糖尿病代謝内科・消化器内科・循環器内科・呼吸器内科・外科・整形外科

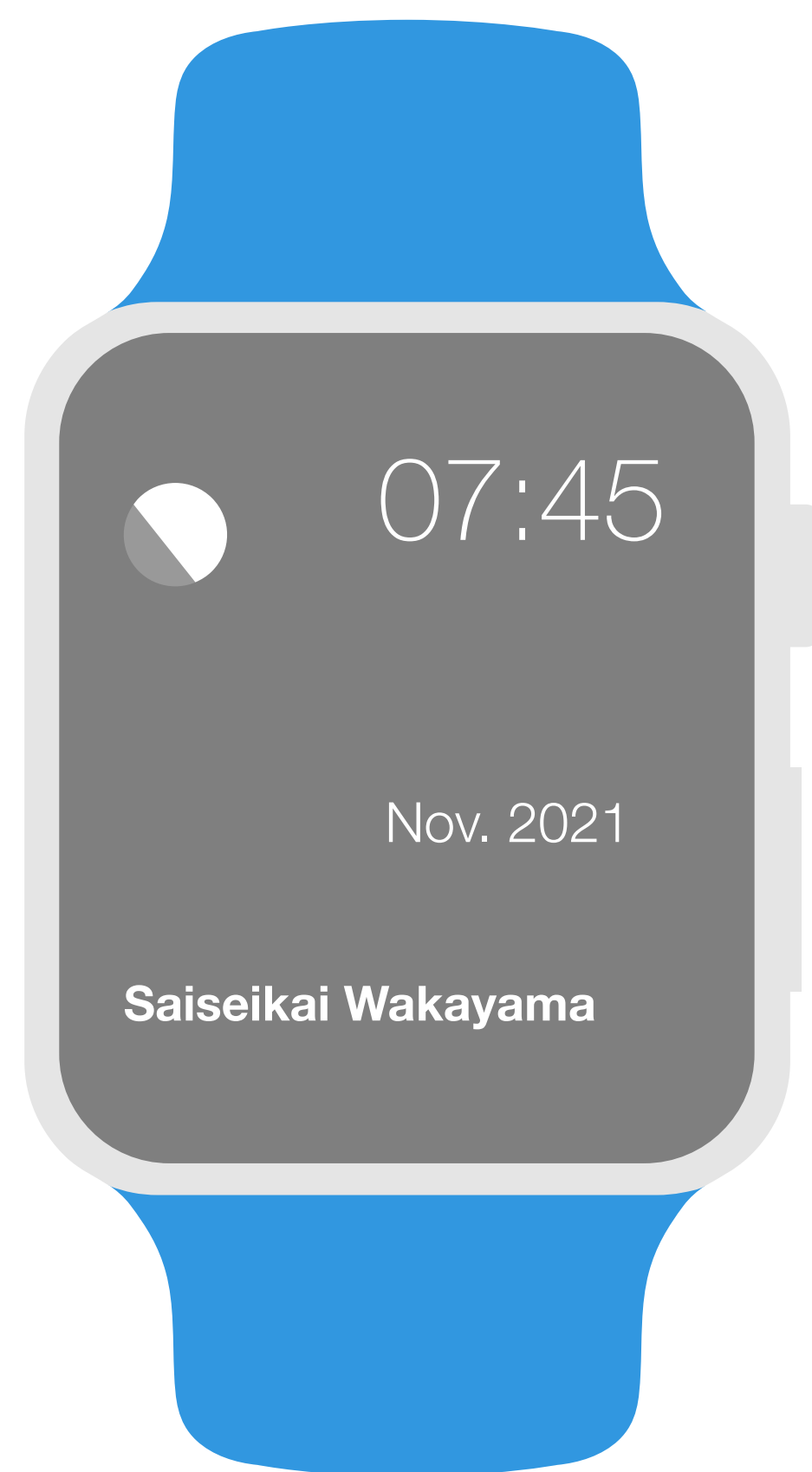
脳神経外科・心臓血管外科・皮膚科・泌尿器科・眼科・耳鼻いんこう科

放射線科・人工透析内科・麻酔科・リハビリテーション科

2021年9月現在

# 窓口業務

# 主な1日の流れ



07:45



各診察室と窓口の準備（パソコンの立ち上げ等）

08:15



患者さんの検査案内（体重測定等）  
窓口での患者さん対応

09:00



※上記業務に加えて  
次回予約票・院外処方箋のお渡し

14:00



翌日予約患者さんの準備

16:00



各診察室と窓口の片付け

17:15

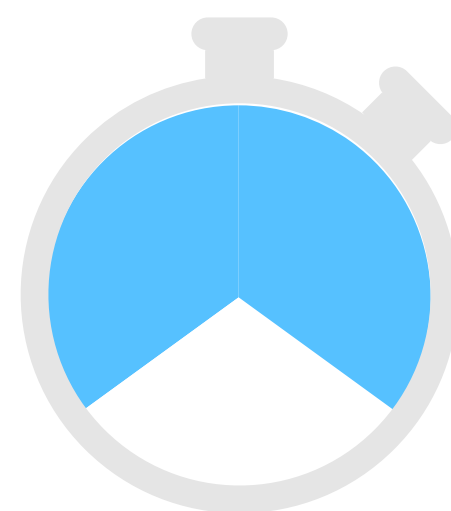
# 勤務形態

交代制あり  
3か月後、日当直業務あり



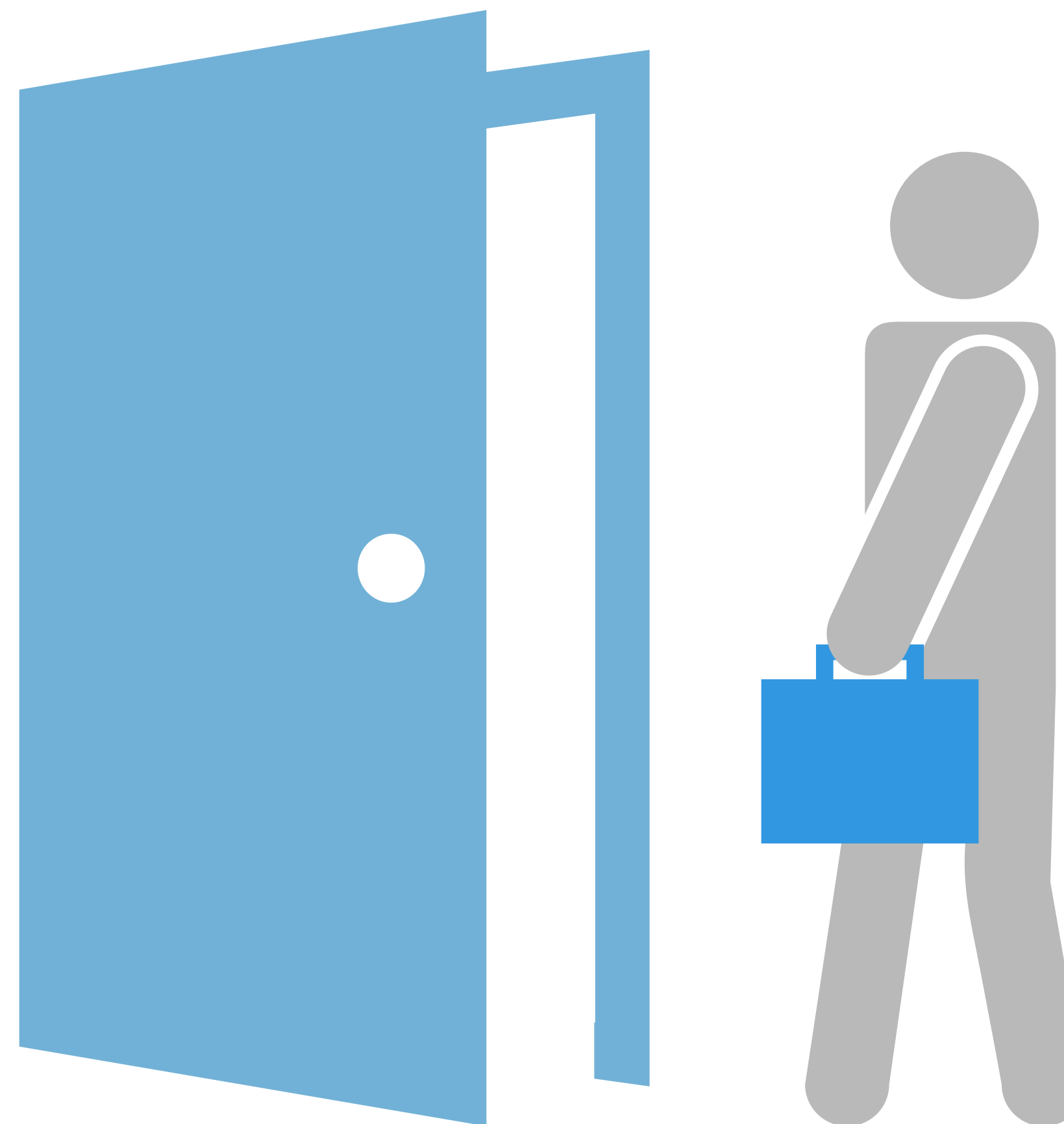
早出

7 : 45 ~ 16 : 30

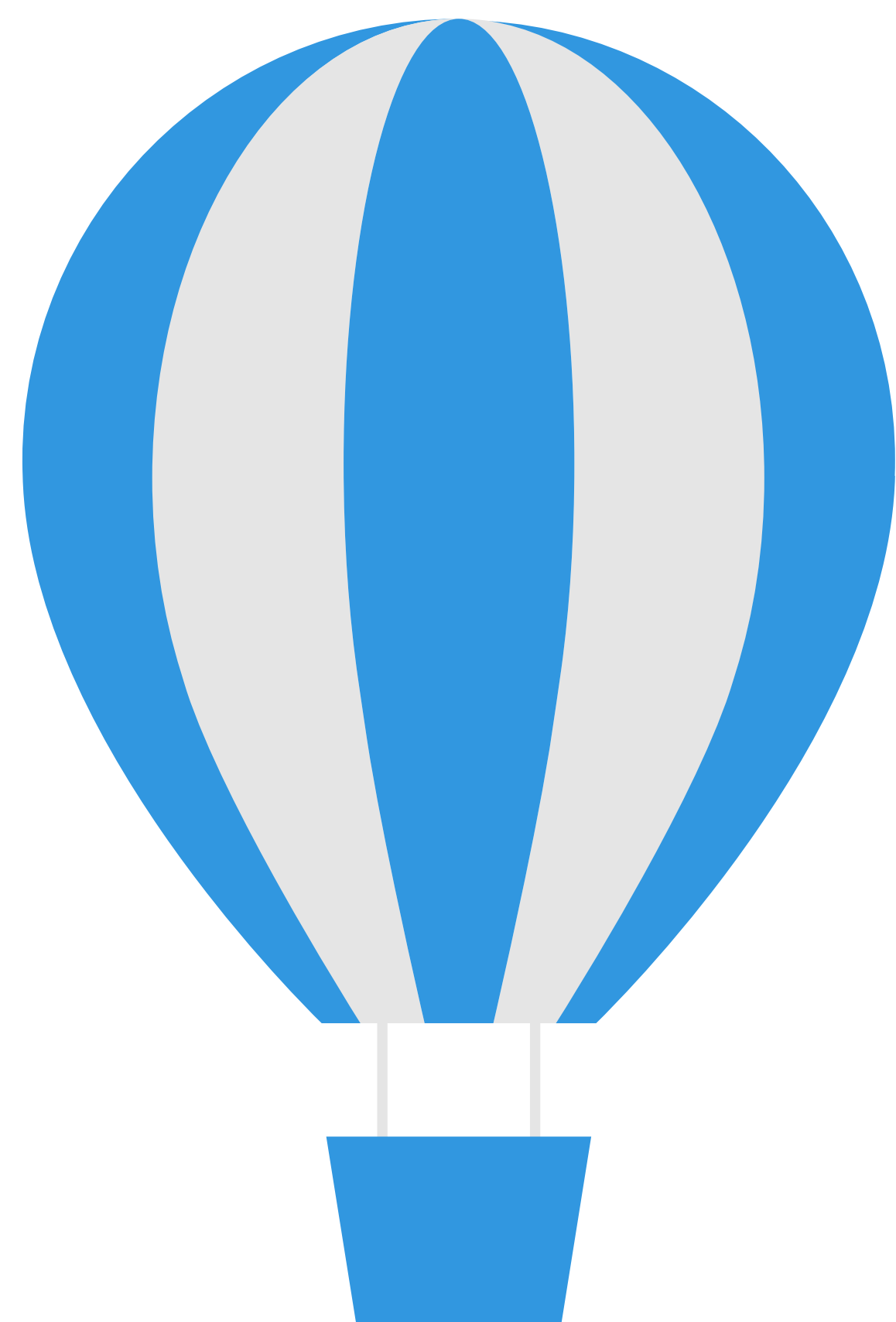


遅出

8 : 30 ~ 17 : 15



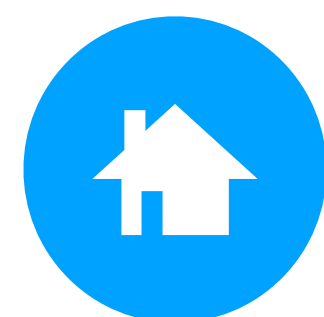
# 休日・休暇等



## 休日・休暇

週休2日制・年末年始

※基本は土日祝休みですが、  
出勤していただく場合があります。



6か月経過後の年次有給休暇日数

10日

# 給与等

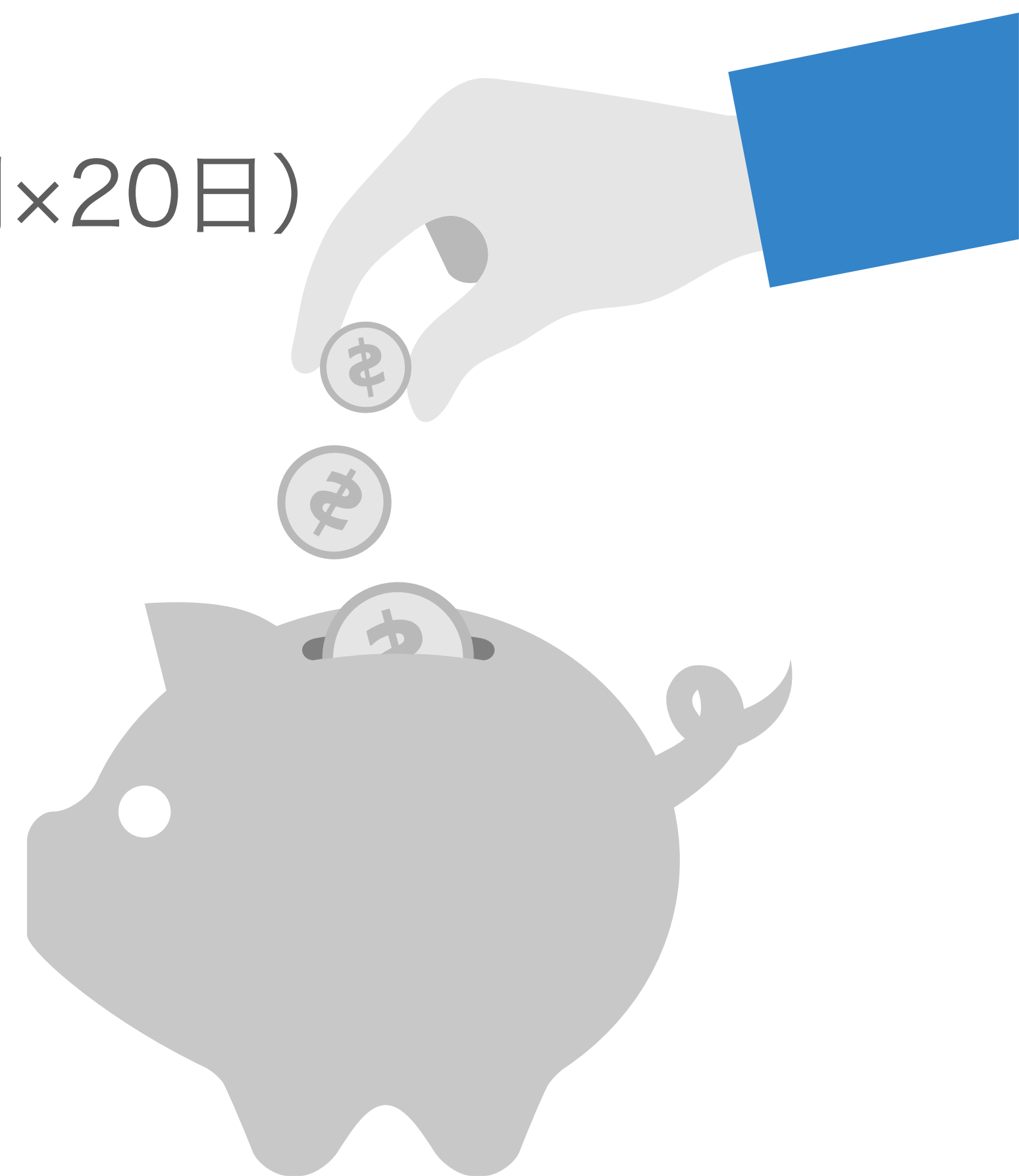


時間給 : 900円

月額換算 : 139,500円 (時間給×7.75時間×20日)



通勤手当 : 実費 (上限あり)





# 入職後のおおまかな研修スケジュール

先輩クラークが付いてしっかりサポートします。  
初めての方でも安心してご応募ください！！



## 入職～1週間

診察までの流れや  
病院システムを見学する

## 2週間目～

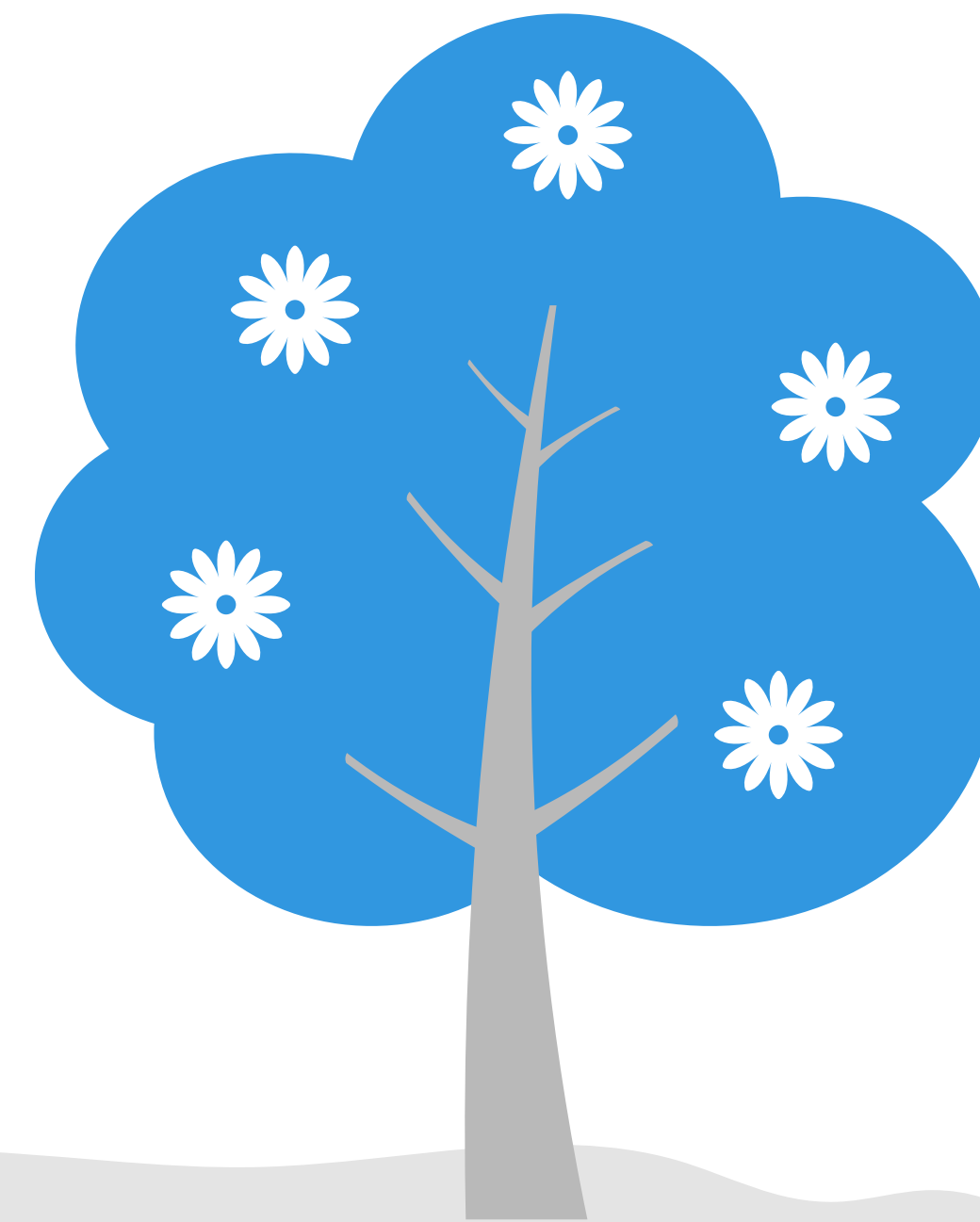
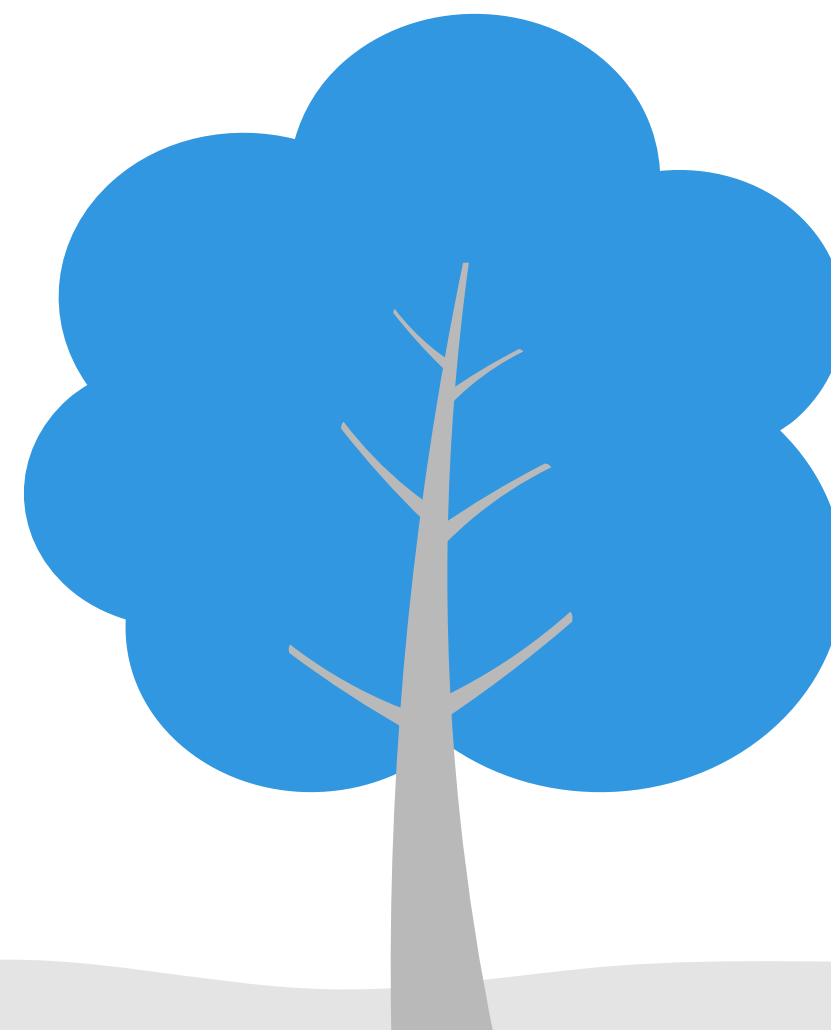
基本伝票の回し方を  
覚える

## 3週間目～

患者さんの検査案内の作成,  
検査案内を行う

## 4週間目～

翌日の準備を行う



1カ月目～

上記業務の繰り返し  
(応用編)

3カ月目～

早出シフトでの勤務を  
開始する

5カ月目～

次回予約・検査説明・  
処方箋等を患者さんに渡す

6カ月目～

遅出シフト勤務を  
開始する

# よくある質問

専門用語を全く知らないのですが大丈夫ですか？



大丈夫です！一緒にゆっくり学んでいきましょう。



医師や看護師は怖くないですか？



怖くないですよ（笑）医療の質にも関わるため、職種の垣根をこえたコミュニケーションが活発な環境です。



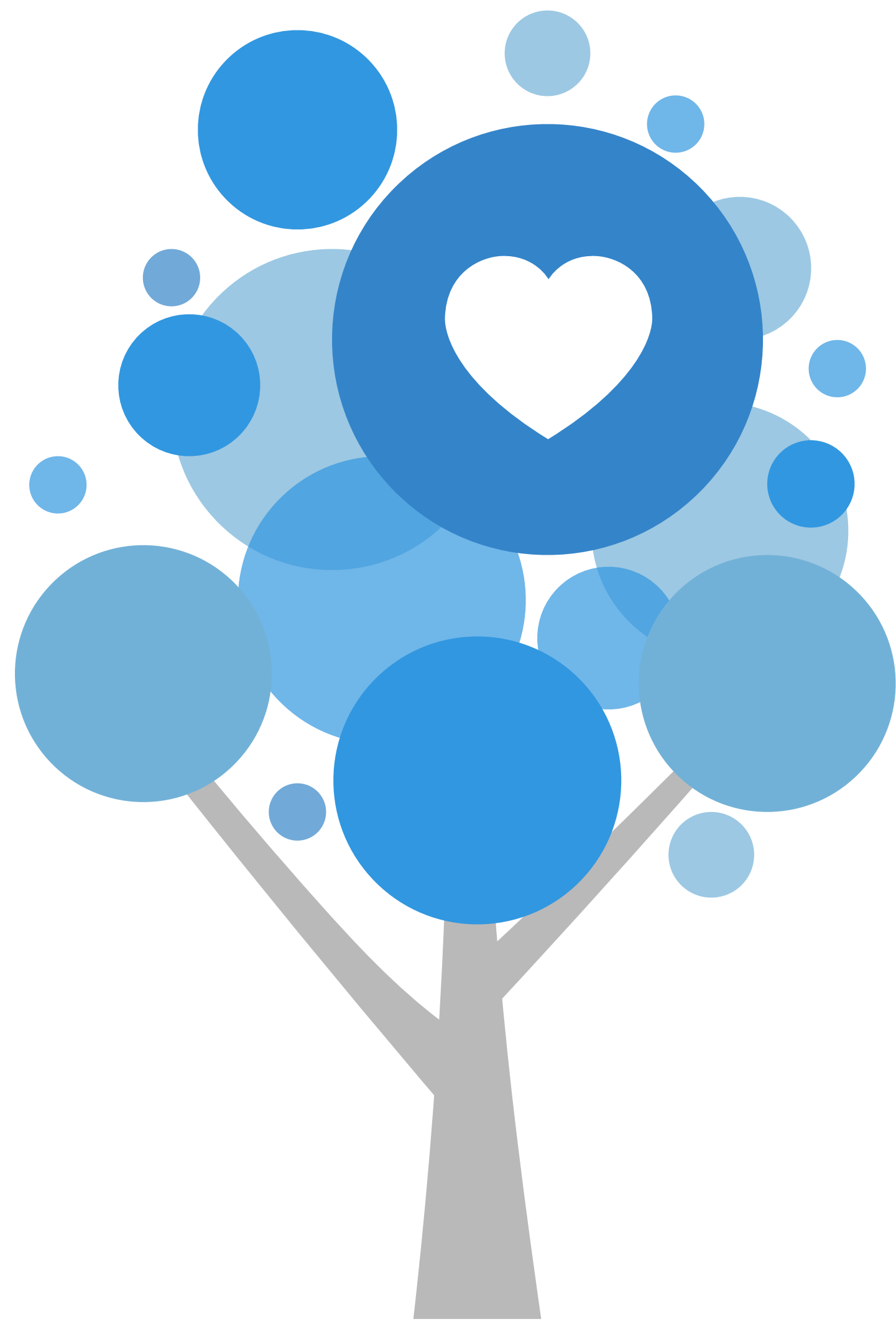
命に関わる現場に、素人が入っても大丈夫ですか？



不安だとは思いますが、がんばってもらえるよう、私たちも精一杯サポートします。未経験者も多数活躍しています！



# 先輩からのメッセージ



患者さんと医師の間に立ち、とてもやりがいがあります。

患者さんに「**いつもありがとう**」と言ってもらえ、嬉しい気持ちになり、がんばることができます。

他職種（薬剤師・看護師・放射線技師等）の方と接するので、刺激にもなります。